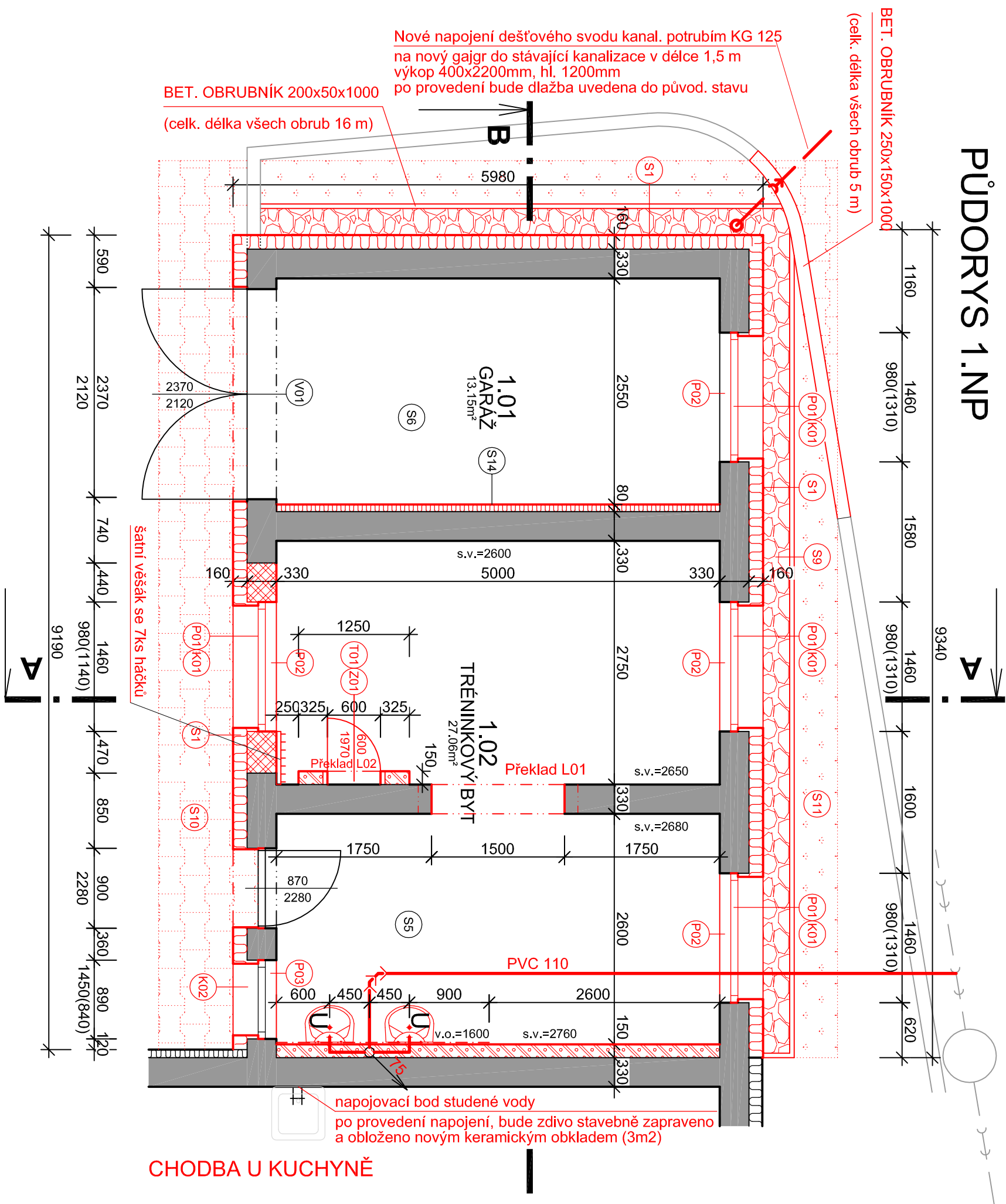


VÝKRESY ČÁST "B" - NOVÝ STAV

PUDORYS 1.NP



Tabulka místností			
Číslo	Jméno	Plocha [m ²]	Podlaha
1.01	GARÁŽ	13,15	STĚRKA
1.02	UČEBNA 1	27,06	DLAŽBA

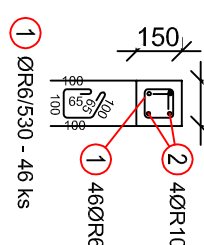
Cellková plocha [m²]: 40,21

ŽB VĚNCE 1.NP

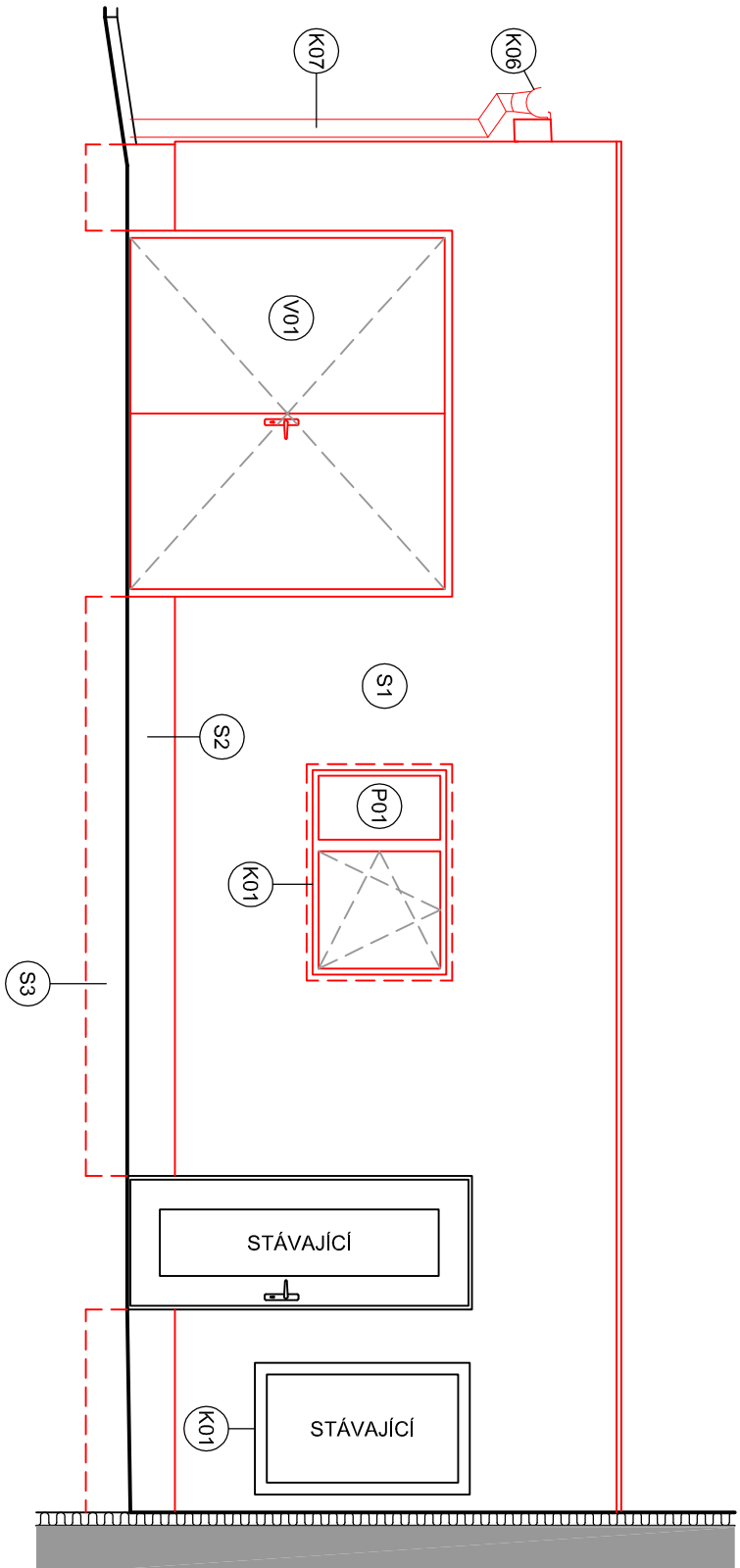
TABULKA VÝZTUŽE

Č. pol.	D [mm]	Délka [m]	Pobit ks.	Délka	
				10 505	R10
1	R6	0,530	46	24,38	
2	R10	4,800	16		76,8
Celková délka				24,38	76,8
Specifická hmotnost				0,22	0,62
Hmotnost [kg]				5,364	47,616
Hmotnost celkem [kg]					52,98

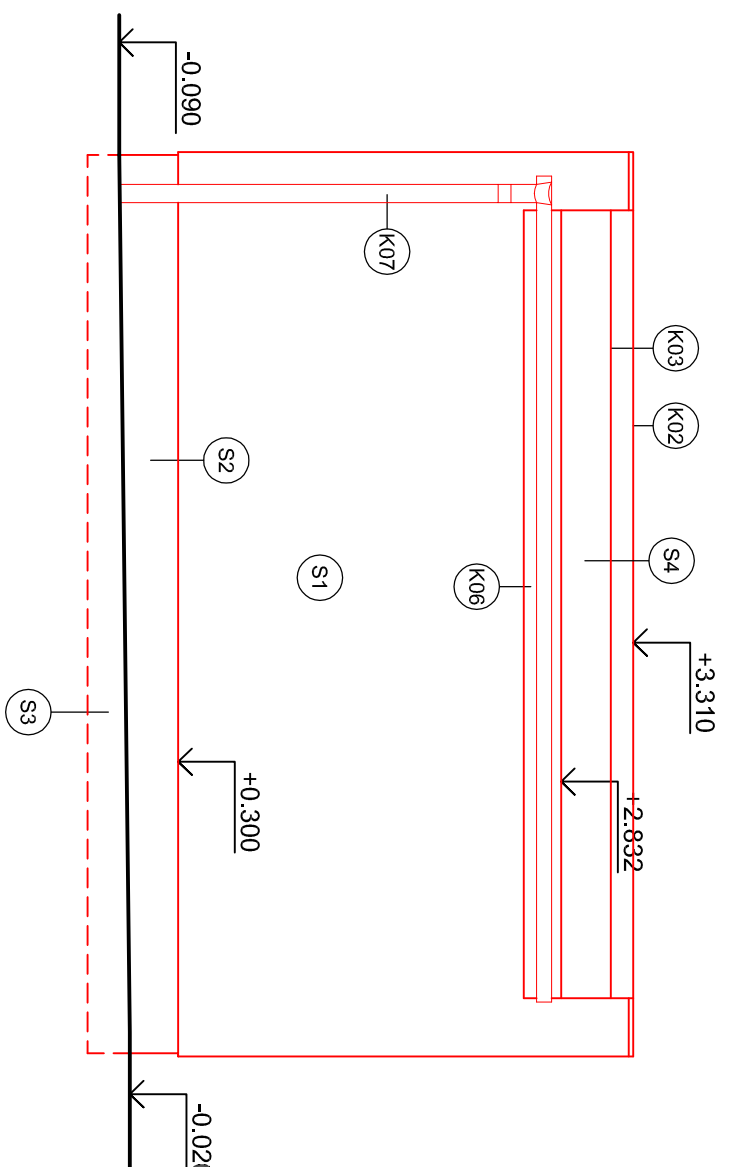
ŘEZ VĚNCEM



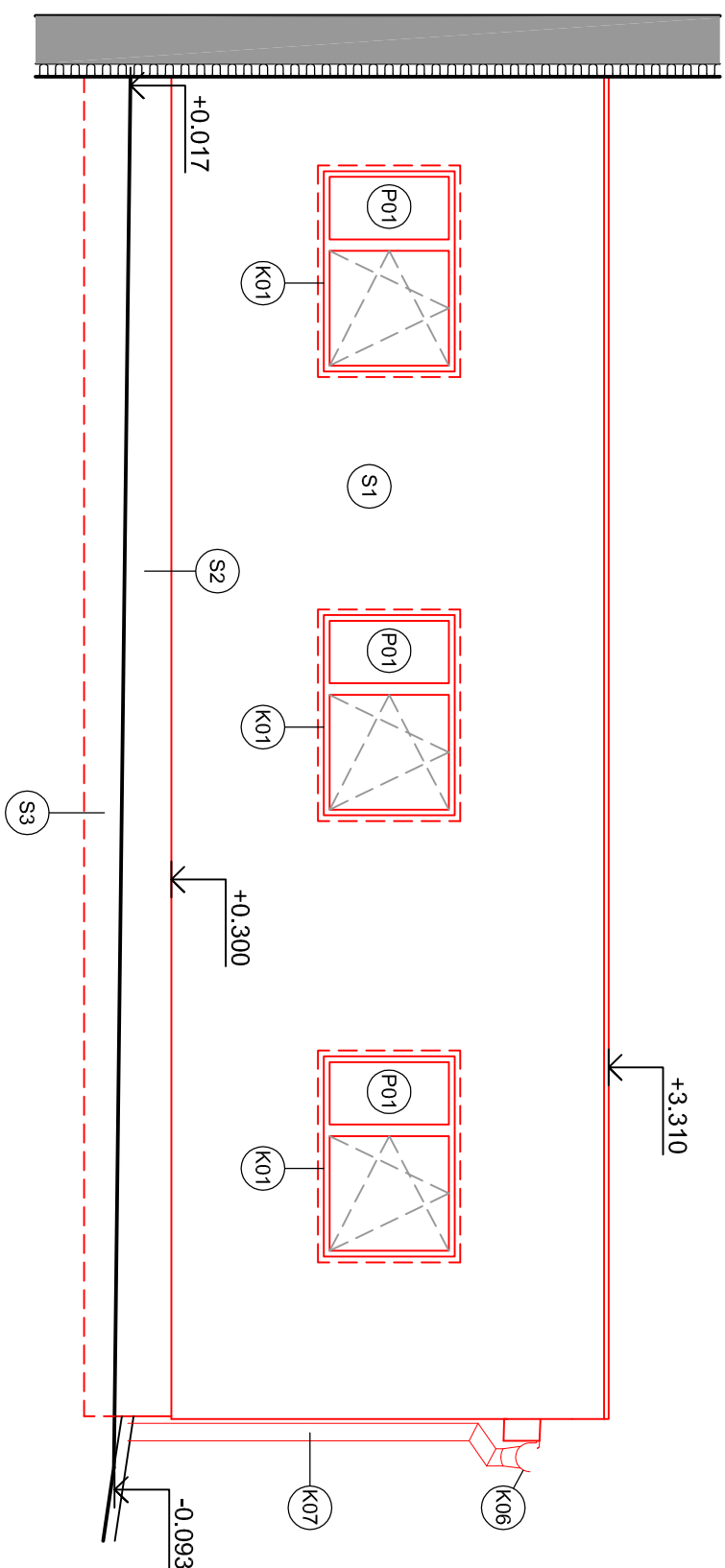
POHLED ZÁPADNÍ



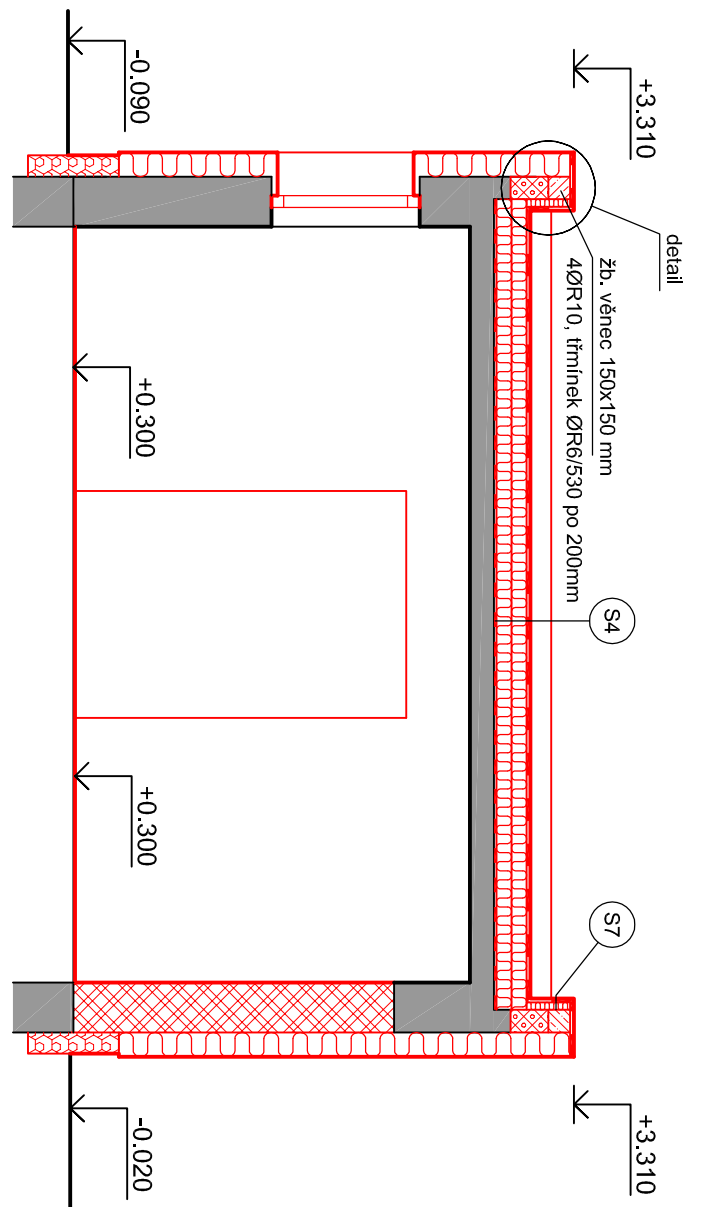
POHLED SEVERNÍ



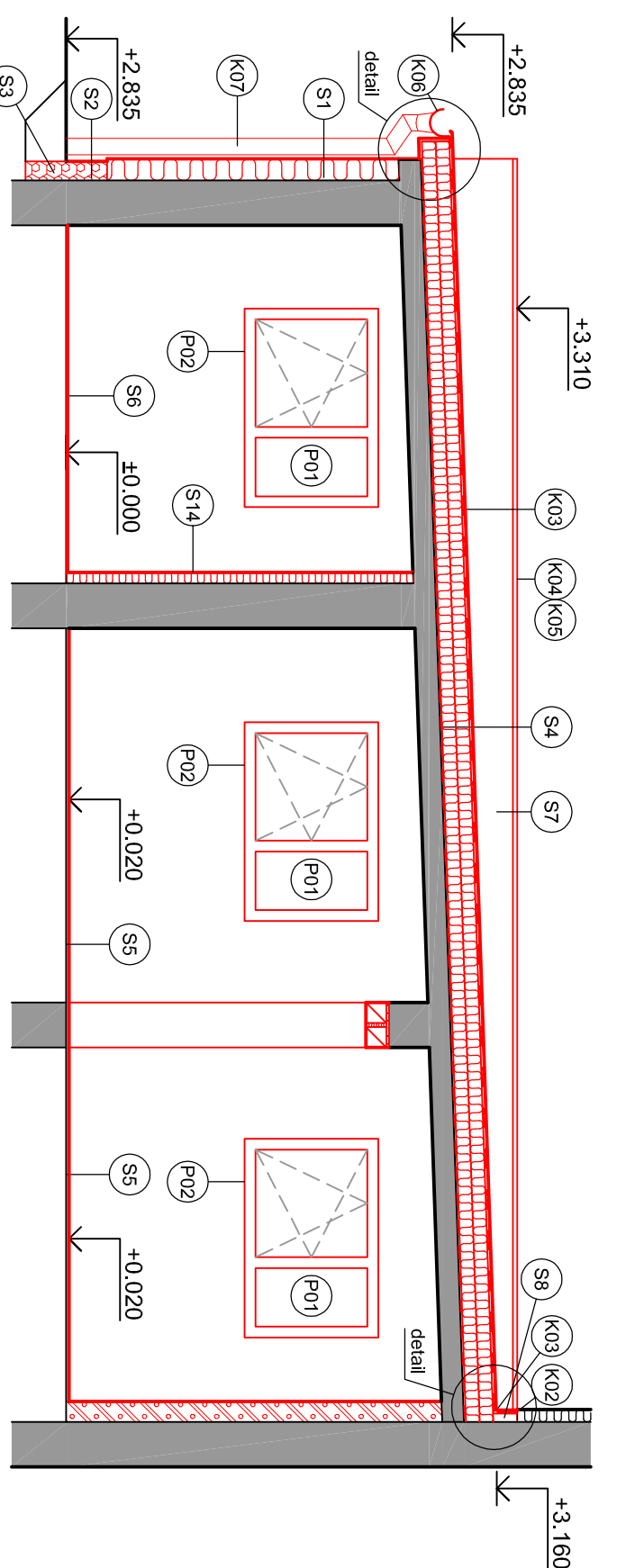
POHLED VÝCHODNÍ



ŘEZ A-A



ŘEZ B-B



Tabulka překladi		
Označení	Skladba	Počet
L01	2x R2P 179/14/14 V + IZOLACE 30/150 - dl.1800	1
L02	1x NEP 150-1250	1

Poznámka:

Srovnání potrubí spláchnutí kanalizace (DN110) bylo napojeno na stávající kanalizaci v analýze. Srovnání potrubí spláchnutí kanalizace (DN110) bylo napojeno na stávající kanalizaci v analýze. Srovnání potrubí spláchnutí kanalizace (DN110) bylo napojeno na stávající kanalizaci v analýze.

Prostředí/podlaží	Typ potrubí	Průměr (mm)	Typ potrubí	Průměr (mm)
Prostředí/podlaží	PVC HT DN110	8 mm	PVC HT DN110	8 mm
Prostředí/podlaží	PVC HT DN80	7 mm	PVC HT DN80	7 mm
Prostředí/podlaží	PVC HT DN60	6 mm	PVC HT DN60	6 mm

Rozměry studené vody budou napojeny na stávající v chodbě v kuchyni. Rozměry studené vody budou napojeny na stávající v chodbě v kuchyni. Rozměry studené vody budou napojeny na stávající v chodbě v kuchyni.







Zásobník napojený vodou bude obsahovat kanalizaci z PRP 20 x 4 mm PM 20 je 8 mm. Zásobník napojený vodou bude obsahovat kanalizaci z PRP 20 x 4 mm PM 20 je 8 mm. Zásobník napojený vodou bude obsahovat kanalizaci z PRP 20 x 4 mm PM 20 je 8 mm.

Všechny rozvody budou umístěny pod omítku, stavební přípojnky jsou nejdříve součástí dodávky ZTI a rozvodu.

LEGENDA MATERIÁLU

LEGENDA:

NOVÉ KONSTRUKCE

	ZDÍVO Z CPT - azotický, pískový
	NENOSNÁ POROBETONOVÁ TVÁŘNICE tl. 150 mm
	NENOSNÁ POROBETONOVÁ TVÁŘNICE tl. 100 mm
	TEPELNÁ IZOLACE (MINERALNÍ VATA, XPS)
	PROSTÝ BETON
	ŽELEZOBETON

Výpracovec:	Zodpovedný projektant:	Hlavní inženýr projektu:
ING. Antonín MAJEROŇK	ING. Janoslav DVOŘÁK	ING. Janoslav DVOŘÁK
Misto stavby: Moravská Třebová, p.č. 664/6657, k.ú. Moravská Třebová		
Investor: Podnikatelé v Komerčním úřadě 125, 535 11 Pardubice		
Aceka: MODERNIZACE INFRASTRUKTURY SPECIALNÍCH ŠKOL A ŠKOLSKÝCH ZAŘÍZENÍ		
Objekt: Specifika ZS, MŠ a PS Moravská Třebová		
Vykresl: D.1.1 ARCHITEKTURNO-STAVĚBNÍ ŘEŠENÍ		
VYKRESY ČÁST "B." - NOVÝ STAV		